



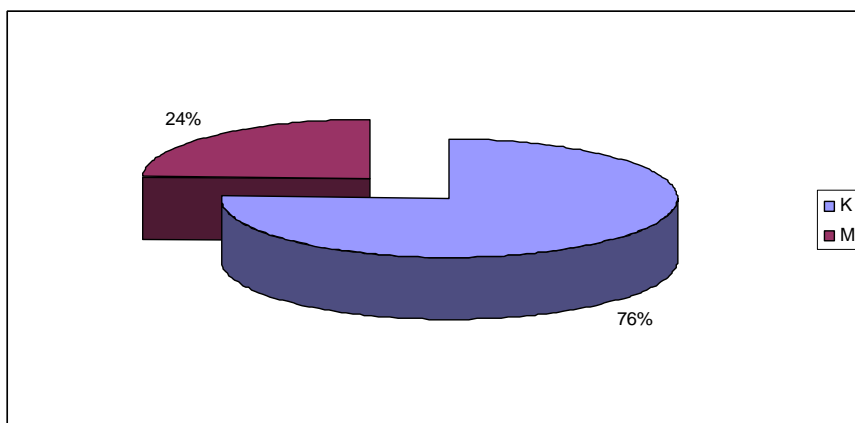
Wyniki ankiet podsumowujących udział studentów II naboru w projekcie „Kierunki matematyczno – przyrodnicze droga do zawodów z przyszłością”

Celem przeprowadzonych ankiet było uzyskanie od studentek/tów kierunków zamawianych II naboru informacji nt. oceny zasadność udziału w projekcie.

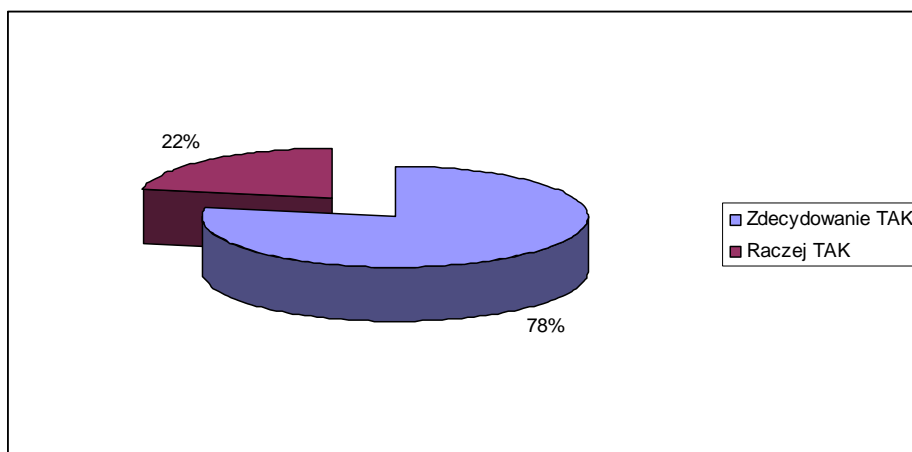
W badaniu ankietowym wzięło udział 42 studentek/tów (22 studentek/tów kierunku matematyka i 20 studentek/tów kierunku ochrona środowiska), tj. 77,4 % ogółu studentek/tów II naboru, którzy brali udział w projekcie. Studentki/ci II naboru mieli możliwość skorzystania z 10 form wsparcia m.in. tj.: zajęcia wyrównawcze, stypendium motywacyjne, warsztaty umiejętności psychospołecznych, wykłady zamawiane, staże u pracodawców (Pyt. 3).

Ankieta podsumowująca udział w projekcie składał się z 6 pytań zamkniętych. Studentki/ci mieli za zadanie zaznaczenie wybranego wariantu.

Płeć

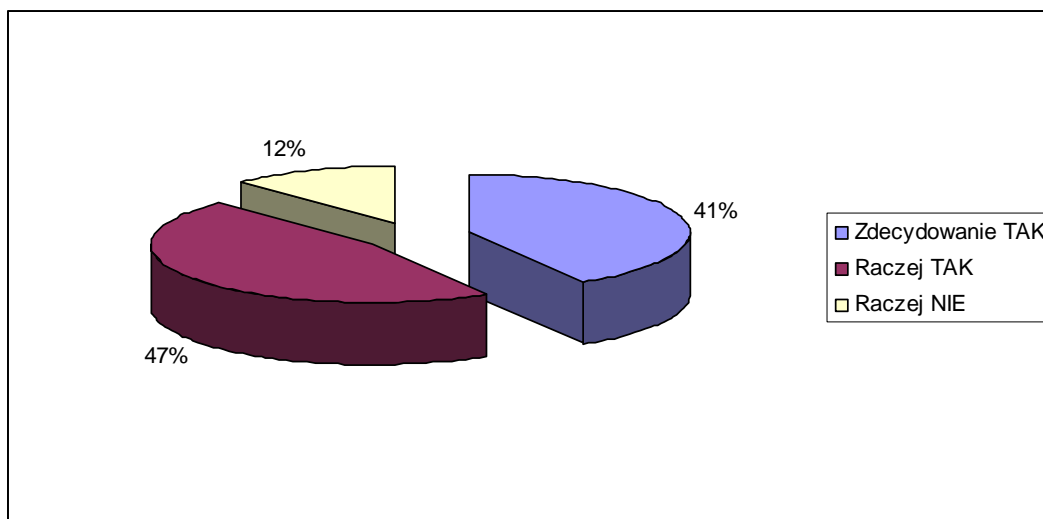


1. Czy podjęcie studiów w ramach kierunków zamawianych uważa Pani/pan za trafny wybór?

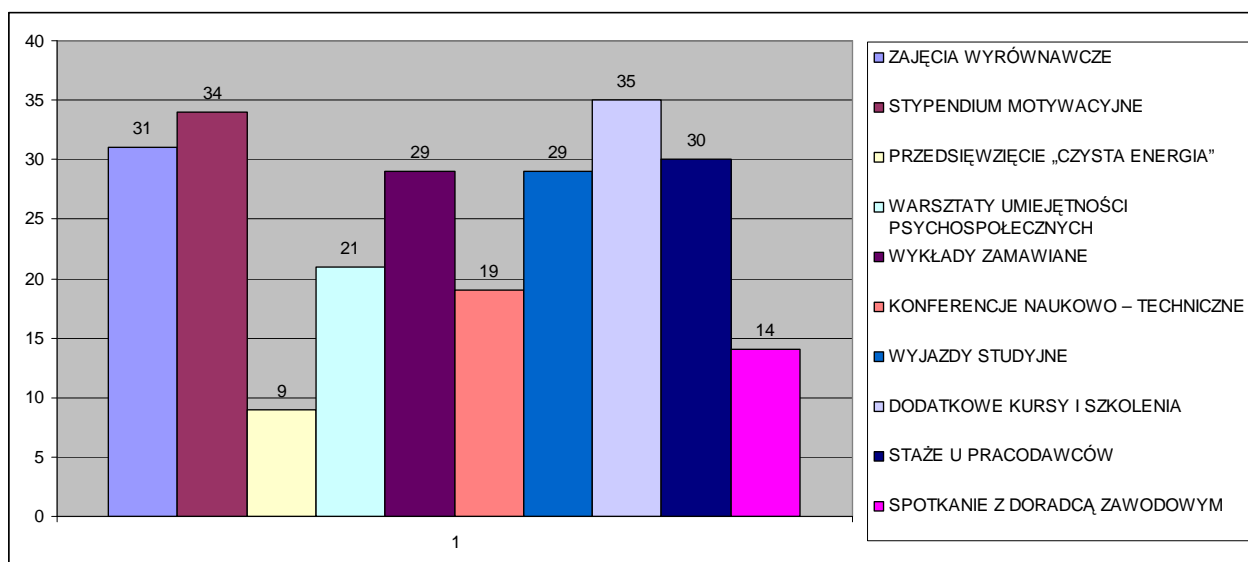




2. Czy uważa Pani/Pan, że studiowanie kierunku zamawianego ułatwi Pani/Panu znalezienie pracy w zawodzie ?

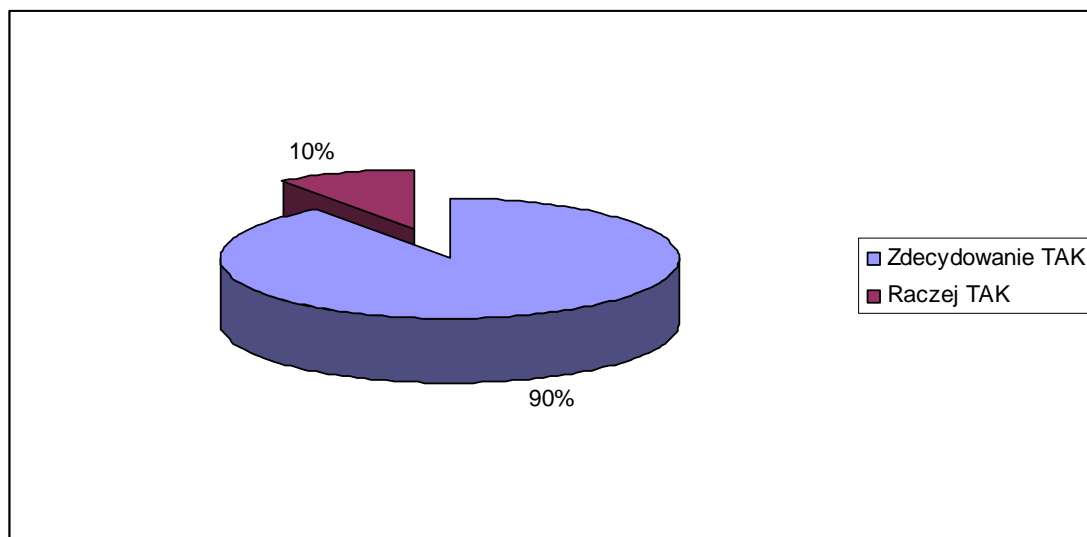


3. Z jakiej formy wsparcia w ramach kierunków zamawianych Pani/Pan skorzystała/ł?

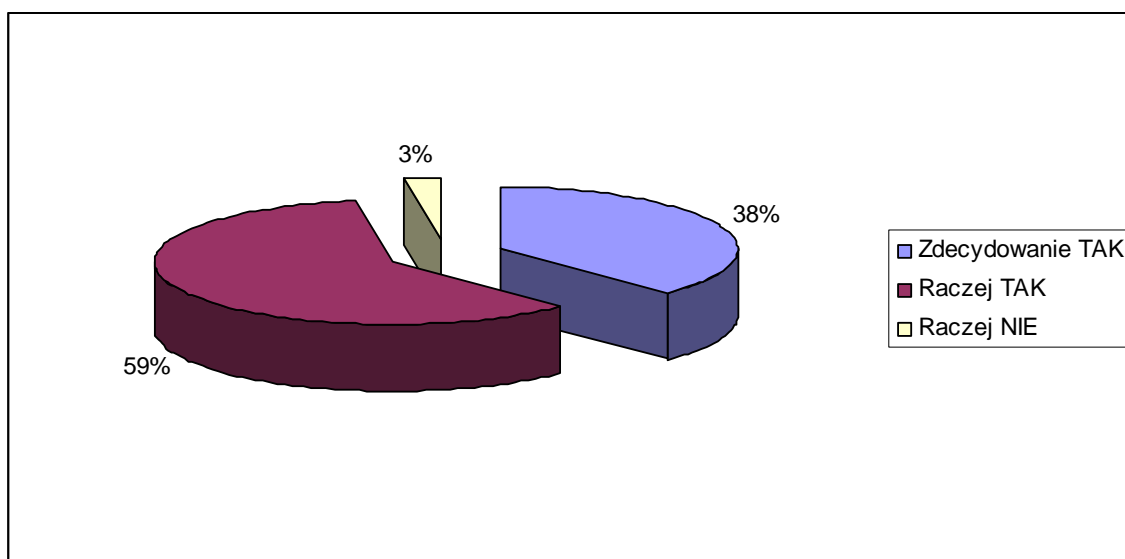




4. Czy Pani/Pan sądzi, że dodatkowe formy wsparcia (kursy, staże, wyjazdy na konferencje, itp.) wspomagają i rozszerzają wiedzę z zakresu studiowanego kierunku?

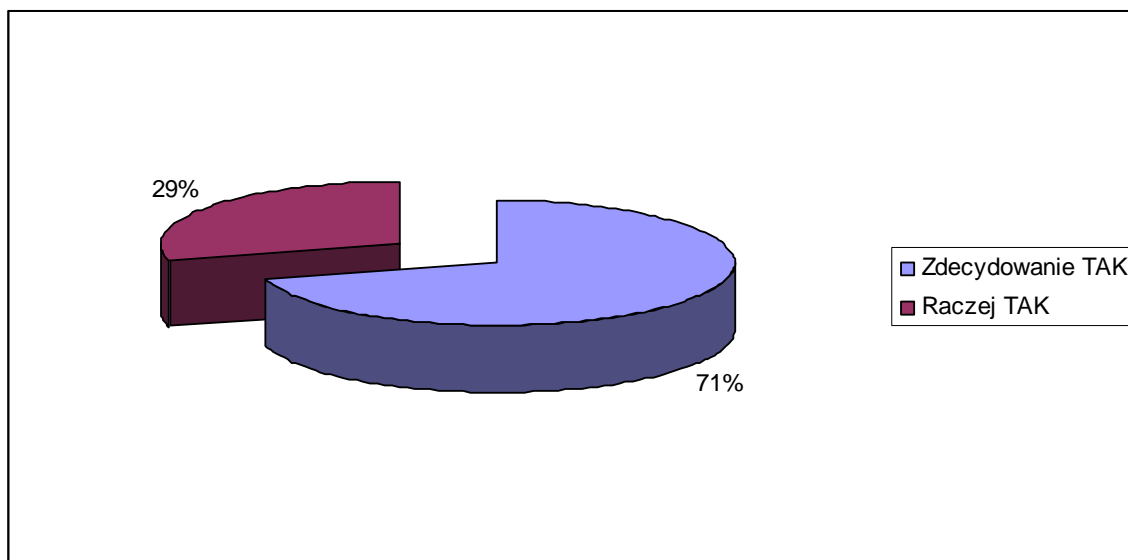


5. Czy sądzi Pani/Pan, że poprzez zdobycie dodatkowej, poszerzonej wiedzy w ramach studiowania kierunku zamawianego będzie Pani/Panu bardziej konkurencyjna na rynku pracy?





6. Czy zdecydowałaby się Pani/Pan na ponowne podjęcie studiów na kierunku zamawianym ?



Na podstawie przedstawionych wyników ankiet można sformułować wniosek, iż studentki/ci ocenili wysoko zasadność udziału w projekcie i proponowanych przez Akademię Pomorską w Słupsku dodatkowych form wsparcia. Udział w projekcie przyczynił się do zdobycia przez uczestników dodatkowej wiedzy w ramach studiowanego kierunku (pyt. 4). Według oceny respondentów będą oni bardziej konkurencyjni na rynku pracy, zwiększając tym samym swoje szanse na znalezienie zatrudnienia po ukończeniu studiów (pyt. 5, 6). 100 % ankietowanych zadeklarowało, iż podjęcie studiów na kierunku zamawianym było trafnym wyborem (pyt. 1).

Opracowała:
Anna Deryło
Specjalista ds. promocji, informacji i monitoringu